

Inštrukcie k zberu a vyplňaniu údajov v rámci súťaže „Naplníme krajskú ekomapu“

1. Základné inštrukcie:

Všetky kategórie (vid' tabuľka) je nutné spracovať min. za dva okresy (za okres, v ktorom žijete a jeden ľubovoľný ďalší). Kategória č. 3 – pramene a studničky môže byť vyplnená len za jeden okres, nakoľko sa vyžaduje návšteva lokality a určenie GPS súradníc.

2. Popis k jednotlivým údajom v tabuľke:

- **pridanie bodu do mapy- kategória** - uvediete číslo kategórie z tabuľky (1-17),
- **názov bodu** – sem uvediete výstižný názov bodu, napríklad: „Pamätný dub Ľ. Štúra“ alebo „Knihobúdka v Prievidzi“,
- **krátky nadpis** – ak je názov bodu príliš dlhý a je možné vytvoriť z neho skratku, prosím, uveďte ju sem, napr. Občianske združenie Slniečnica bude v názve, v krátkom nadpise bude uvedené OZ Slniečnica. Ak nie je možné vytvoriť alebo uviesť zmysluplnú a čitateľnú skratku, nevyplňajte,
- **adresa, mesto, PSČ** - tento údaj je povinný k presnému určeniu bodu, ktorý zakreslíme do mapy, ak nie je k dispozícii, určite súradnice bodu za pomoci GPS súradníc, alebo naopak,
- **súradnice bodu – LON, súradnice bodu – Lat** - súradnice Vám pomôže nájsť aj táto web stránka: [GPS coordinates, latitude and longitude with interactive Maps \(gps-coordinates.net\)](http://GPS coordinates, latitude and longitude with interactive Maps (gps-coordinates.net)).

Ak je to možné, uveďte k údaju aj:

- **email**
- **telefón/mobil**
- **web stránku**
- **popis bodu** – stručne popíšte „bod“ a v prípade prevádzok uveďte aj otváracie hodiny. V samostatnom súbore môžete priložiť viac informácií – súbor pošlite vo formáte doc. a označte číslom riadku, ku ktorému údaju sa vzťahuje, zároveň napíšte k popisu názov bodu.

*údaje vyznačené červenou sú povinné

3. Fotografická dokumentácia:

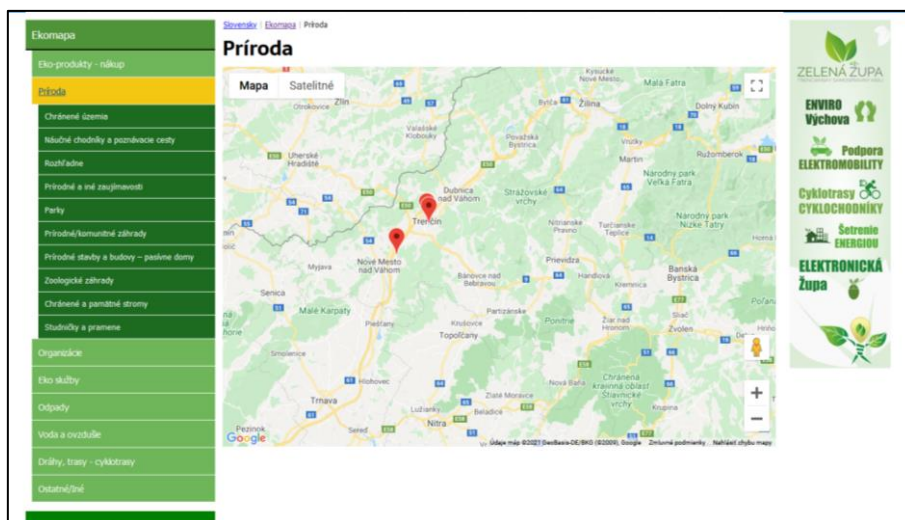
- **je povinná v kategóriách 1,2,3,12,16,17**, v ostatných je dobrovoľná. Ak nájdete fotografie k údaju na webe, uveďte link na túto fotografiu. Inak je potrebné vyhotoviť **vlastné autorské fotografie**. Za autorské práva k zaslaným fotografiám zodpovedá zasielateľ. Súbor fotografií priložíte spolu s vyplnenou tabuľkou na CD vo formáte jpg. v rozlíšení (300px x 250px). Fotografie si viete zmenšiť on-line na stránke fotky.tomino.sk. Názov súboru fotografie musí byť identický s názvom bodu. V prípade akýchkoľvek otázok, prosím, píšete na: martina.kedrova@tsk.sk

4. Zoznam kategórií a náhľad ekomapy:

Základné menu ekomapy je:

- Eko-produkty – nákup
- **Príroda**
- Organizácie
- **Eko služby**
- Odpady
- Voda a ovzdušie
- Dráhy, trasy, cyklotrasy
- Ostatné/Iné

Náhľad na **základné menu ekomapy**: (momentálne je v príprave a nie je ešte verejne dostupná).



Zoznam kategórií na zber a spracovanie údajov v súťaži sú z časti menu **Eko služby** a **Príroda**.

| | |
|----|---|
| 1 | Prírodné a iné zaujímavosti |
| 2 | Parky |
| 3 | Studničky a pramene |
| 4 | Požičovne bicyklov a servis bicyklov |
| 5 | Servisy a opravovne (napr. elektrospotrebičov, mobilov, topánok, šatstva, atď.) |
| 6 | Bicyklové stojany s pumpou či nabíjaním pre elektro bicykle |
| 7 | Recyklované papiere (kúpa, kopírovanie) (napr. predajne, ktoré poskytujú kopírovanie na recyklovanom papieri, poprípade ponúkajú recyklovaný papier v predaji, alebo výrobky z neho) |
| 8 | Výroba z recyklovaných materiálov (napr. stavebné materiály, výroba doplnkov a dekorácií, reštaurovanie a pod.) |
| 9 | Bazáre a antikvariáty |
| 10 | Eko-umelecké produkty a eko-sociálne produkty (napríklad ponuky výrobkov z chránených dielní, atď.) |

| | |
|-----------|--|
| 11 | Second-handý |
| 12 | Knihobúdky |
| 13 | Požičovne vecí (napríklad lyží, športových potrieb, pracovného náradia, áut, atď.) |
| 14 | Stanice pre nabíjanie elektromobilov a zelené autoškoly |
| 15 | Eko projektanti, dizajnéri, záhradná architektúra |
| 16 | Komunitné záhrady |
| 17 | Kyslíkové a bežecké dráhy/trasy |

***V častiach, ktoré sú vyznačené zelenou, je predloženie fotodokumentácie povinné**